

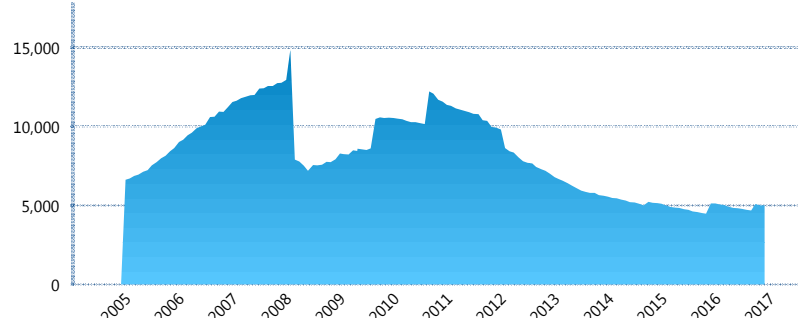
I. INFORMACIÓN FINANCIERA

I) Detalles del Fondo

Detalles del Fondo	
Razón Social	Inbursa Siefore Básica, S.A. de C.V.
Inicio de Operaciones	23/09/2004
Tipo de Fondo	Básica
Clave Bolsa	INBURS1
Activos Administrados *	5,003
ISIN	MX54IN3H0020
Comisión Anual	0.98%
Administrador	Afore Inbursa, S.A. de C.V.
Director General	Lic. José Ignacio Jiménez Santos
Presidente del Consejo	Sandra Sosa Nasta

Activos Administrados *

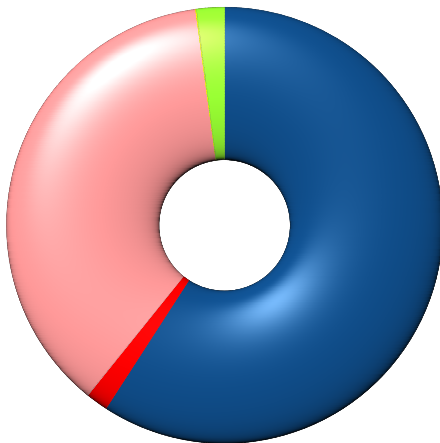
\$5,003



*Cifras en millones de pesos

Contiene el efecto de fusiones, cortes transversales y transferencias por edad. Para mayor información consultar: <http://www.consar.gob.mx/gobmx/Aplicativo/Factsheets/EC/ECSAR.pdf>

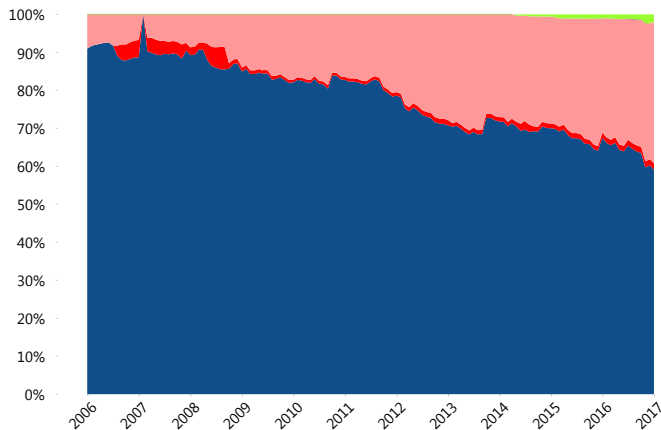
II) Inversiones



Deuda Gubernamental	59.15%
Deuda Internacional	1.64%
Deuda Nacional	37.08%
FIBRAS	0.07%
Renta Variable Nacional	2.07%

Tipo de Instrumento		Inbursa (SB1)	Sistema Básicas 1**
Renta Variable Nacional	Renta Variable Nacional	2.07%	1.04%
	Total	2.07%	1.04%
Renta Variable Internacional	Renta Variable Internacional	0.00%	2.45%
	Total	0.00%	2.45%
FIBRAS	FIBRAS	0.07%	0.47%
	Total	0.07%	0.47%
Deuda Nacional	Alimentos	0.00%	0.64%
	Automotriz	0.00%	0.01%
	Banca de Desarrollo	0.00%	2.40%
	Bancario	0.61%	1.93%
	Bebidas	0.58%	0.78%
	Cemento	0.00%	0.03%
	Centros Comerciales	0.00%	0.06%
	Consumo	0.00%	0.78%
	Deuda CP	0.00%	0.05%
	Empresas Productivas del Estado	3.52%	4.80%
	Estados	1.71%	1.64%
	Europeos	9.20%	3.27%
	Grupos Industriales	3.19%	0.94%
	Infraestructura	12.96%	5.16%
	Otros	0.00%	1.19%
	Papel	0.00%	0.28%
	Serv. Financieros	0.20%	0.40%
Telecom	1.34%	1.47%	
Transporte	0.00%	0.30%	
Vivienda	3.76%	3.51%	
Total	37.08%	29.64%	
Deuda Internacional	Deuda Internacional	1.64%	1.89%
	Total	1.64%	1.89%
Deuda Gubernamental	BONDESD	0.02%	0.32%
	BONOS	0.31%	8.60%
	BPA182	22.35%	1.90%
	CBIC	0.00%	4.30%
	CETES	20.52%	1.85%
	REPORTO	0.95%	2.90%
	UDIBONO	15.01%	43.09%
	UMS	0.00%	1.54%
	Total	59.15%	64.50%
	Total	100.00%	100.00%

Evolución de Inversiones



Deuda Gubernamental	Renta Variable Internacional
Deuda Internacional	Renta Variable Nacional
Deuda Nacional	
FIBRAS	

**Considera las inversiones de todo el grupo de SIEFORES Básicas 1
Cifras al cierre de diciembre de 2016

III) Desempeño

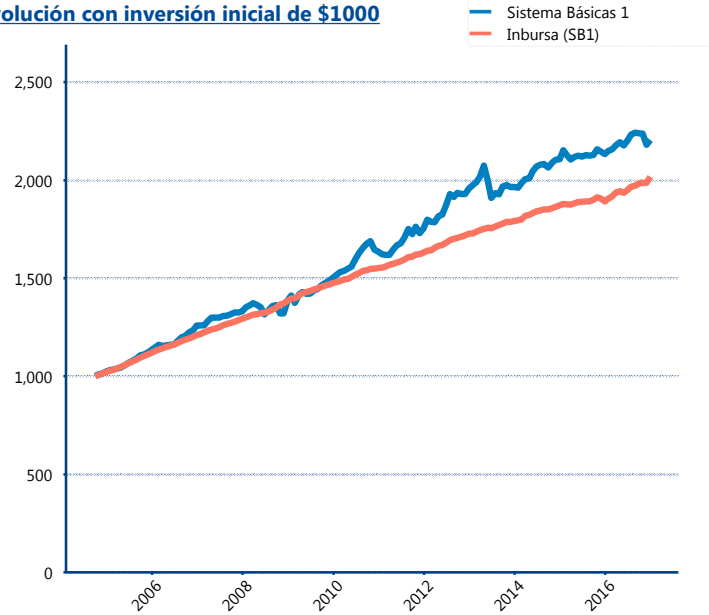
Rendimiento Bolsa

Tipo	Inbursa (SB1)	Sistema Básicas 1
1 año	6.81%	3.74%
2 años	3.88%	2.48%
3 años	4.04%	4.00%
5 años	4.33%	4.74%

Indicador de Rendimiento Neto

Siefore	IRN %
SURA (SB1)	4.56%
Coppel (SB1)	4.47%
Principal (SB1)	4.47%
XXI-Banorte (SB1)	4.42%
PensionISSSTE (SB1)	4.37%
Azteca (SB1)	4.31%
Profuturo (SB1)	4.19%
Metlife (SB1)	4.14%
Invercap (SB1)	3.85%
Banamex (SB1)	3.80%
Inbursa (SB1)	3.59%
Promedio Simple	4.20 %
Promedio Ponderado	4.25 %

Evolución con inversión inicial de \$1000



Construido con el precio de la Siefore registrado en la Bolsa Mexicana de Valores

IV) Medidas de sensibilidad y riesgos

Evolución del Plazo Promedio Ponderado

